

## Je suis un pêcheur responsable

- Je respecte les tailles réglementaires minimales de capture : je me procure la toise du Parc
- Je me renseigne sur les réglementations spécifiques visant certaines espèces (interdictions de captures, nombre de prises limité, période d'ouverture, obligation de marquage)
- Je respecte la réglementation concernant les caractéristiques et le nombre d'engins dormants et non-dormants autorisés par navire
- Je limite mes captures à mes besoins personnels et familiaux
- Je suis attentif aux cycles de vie des espèces
- Je ramène mes déchets

## J'aime mon environnement et le respecte

- Je découvre les richesses de ma zone de navigation (faune, flore, habitats naturels, réglementations spécifiques aux aires marines protégées) grâce à l'application **Nav&Co** (accès gratuit aux cartes SHOM)
- J'évite de déranger les espèces : je reste à bonne distance des cétacés (interdiction d'approche à moins de 100 m) et des oiseaux marins en repos sur l'eau
- En surf-casting sur les plages, je fais attention aux oiseaux, en particulier aux gravelots à collier interrompu qui peuvent nicher à proximité, et je ne laisse pas mon chien en liberté  
#OnMarcheSurDesOeufs
- J'adopte un pilotage éco-responsable pour limiter ma consommation de carburant et réduire les perturbations sonores
- J'entretiens mon bateau en limitant autant que possible l'utilisation d'antifouling et choisis un produit adapté. Je privilégie un nettoyage mécanique doux (brosse). Je carène mon bateau sur des lieux adaptés
- Je suis respectueux des autres usagers de la mer et de leurs installations



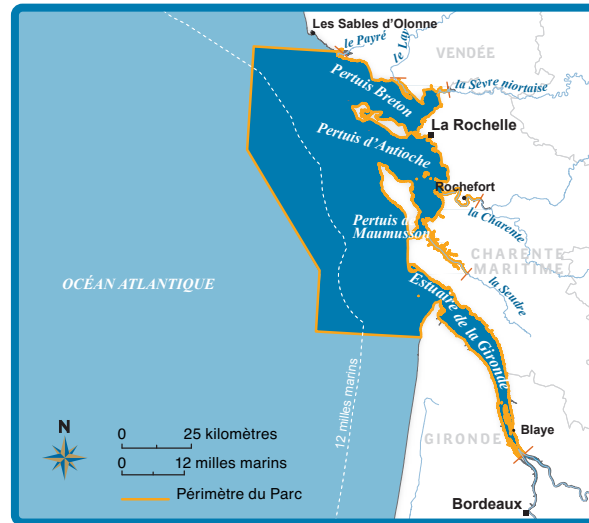
## Réglementation

Pour plus de précisions, consultez les rubriques « Pêche de loisir » dans les parties « Mer, littoral et pêche » des **sites internet des Préfectures**.

## Le Parc naturel marin

Le **Parc naturel marin de l'estuaire de la Gironde et de la mer des Pertuis** couvre 6 500 km<sup>2</sup> d'espace marin et borde 113 communes de la Vendée, de la Charente-Maritime et de la Gironde.

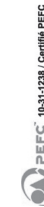
Cette aire marine protégée a pour objectifs de préserver le milieu marin, d'améliorer sa connaissance et de contribuer au développement durable des activités maritimes, dont la pêche de loisir.



### Parc naturel marin de l'estuaire de la Gironde et de la mer des Pertuis

93 rue de la République  
17300 Rochefort  
Tél : 05 46 36 70 51

[parc-marin-gironde-pertuis.fr](http://parc-marin-gironde-pertuis.fr)



© Photographie : Bernard Primault – Illustrations : Camille Dégardin – Conception graphique : Et d'eau fraîche – Impression : Clôître – Edition 2026



## Pêche de loisir Conseils pratiques



Pêcher intelligemment,  
Pêcher durablement



# Tailles réglementaires minimales de capture en fonction des espèces

\* **Espèces visées par une réglementation particulière**  
(Période, autorisation préalable, nombre de prise, interdiction : se renseigner)

✂ **Marquage obligatoire pour faciliter le contrôle et la lutte contre le marché noir**  
(ablation de la partie inférieure de la nageoire caudale)

\* **Alose feinte** – 30 cm

**Bar moucheté** – 30 cm

**Dorade grise** – 23 cm

**Thon Germon** – 2 kg ✂

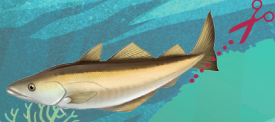
**Tourteau** – 15 cm ✂



**Merlan** – 27 cm



**Lieu noir** – 35 cm



\* **Lieu jaune** – 42 cm



**Sar commun** – 25 cm



**Dorade royale** – 23 cm  
& **Dorade rose** – 40 cm



**Rougets** – 15 cm



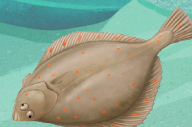
**Flet** – 20 cm



**Turbot** – 30 cm



**Soles** – 25 cm



**Carrelet/Plie** – 27 cm



\* **Coquille Saint-Jacques** – 11 cm



**Orphies** – 30 cm



\* **Thon rouge** – 115 cm ou 30 kg



**Maigre** – 50 cm



**Maquereaux** – 20 cm



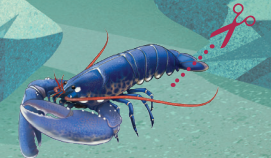
**Mulets** – 30 cm



\* **Bar commun** – 42 cm



**Congre** – 60 cm



**Homard** – 9 cm  
(longueur du céphalothorax)

Les herbiers de zostères sont des plantes fragiles qui regorgent de vie, alors j'évite de jeter mon ancre dedans.

Les informations, non exhaustives, diffusées dans ce document sont valables dans le périmètre du Parc naturel marin, au moment de l'édition, janvier 2026. Renseignez-vous sur d'éventuelles évolutions ou sur la réglementation spécifique à votre pratique et aux espèces que vous ciblez.

Je garde mes distances lorsque les oiseaux sont au repos sur l'eau, pour éviter les captures accidentelles

